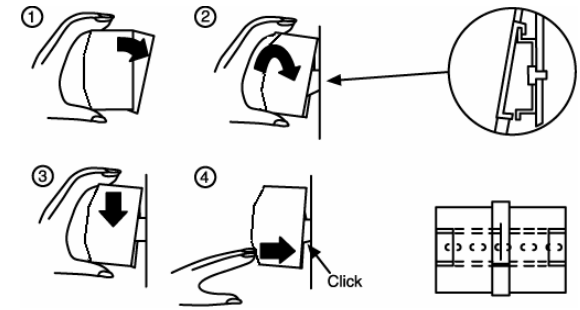


Part Number Número de Parte Référence	Weight (lbs/g) Peso (lbs/g) Poids (lbs/g)	Input / Entrada / Entrée		Output / Salida / Sortie	
		Nominal / Inrush Nominal / Irruption	Voltage Voltage Tension	Power Potencia Puissance	Current Corriente Courant
SDN 2.5-24-100P	1.6 lb (725g)	1.3A/0.7A / Typ. <25A	85-264VAC 90-375VDC	60W	2.5A
SDN 4-24-100LP	2.4 lbs (1055g)	2.1A/1A Typ. <20A	85-132 / 176-264VAC 210-375VDC	92W	3.8A
SDN 5-24-100P	2.4 lbs (1055g)	2.2A/1.0A / Typ. <20A		120W	5A
SDN 10-24-100P	3.3 lbs (1480g)	5A/2.0A typical / Typ. <40A		240W	10A

Technical Data	
Input	<ul style="list-style-type: none"> Nominal voltage: 115/230 VAC auto select Power factor (PFC): as required to meet EN61000-3-2
Output	<ul style="list-style-type: none"> Nominal voltage: 24V (22.5-28.5VDC Adj.) Power boost: 2x nominal current for 2 sec. (except for SDN 4-24-100P) Holdup time: > 20ms at Full Load (25°C) Tolerance: < ±2 % overall <ul style="list-style-type: none"> Line regulation <0.5% Load regulation <0.5% Time & temp. drift <1% Initial voltage setting: 24.5V ± 1% Ripple: < 50mVpp Power back immunity: > 35V Parallel Operation: Jumper Selectable Via Front Panel Over voltage protection: < 33VDC
Standards, Certifications	<p>EMC</p> <p>Emissions EN 61000-6-3, Class B EN55011, EN55022 Radiated Conducted including Annex A</p> <p>Immunity EN 61000-6-2, EN61000-4-2 Level 4, EN61000-4-3 Level 3, EN61000-4-6 Level 3, EN61000-4-4 Level 4 input and level 3 output. EN61000-4-5 Isolation class 4, EN61000-4-11, Transient protection according to VDE 0160/W2 over entire load range.</p> <p>Approvals EN60950, UL508 Listed, cULus, UL 60950, cURus, CE (LVD 73/23 & 93/68/EEC), (EMC 89/336 & 93/68/EEC), EN61000-3-2, EN60079-15 (Class 1, Division 2 hazardous location, Groups A, B, C, D w/ T3 temp class up to 60°C Ambient.), CENELEC ATEX EEx nC IIC T3 II 3 G, SEMIF47, Sag Immunity, SDN 2.5 & 4 – UL60950 testing to include approval as NEC Class 2 power supply acc. To NFPA 70 art. 725-41 (a)(2).</p>
Environmental Data	<p>Ambient temperature</p> <ul style="list-style-type: none"> Storage/shipment -25°C...+85°C Full nominal load -10°C...+60°C Derated +60°C...+70°C <p>Degree of protection: IP20 (EN60529), Protect the unit from moisture (and condensation)</p>
Installation	<p>Fusing</p> <p>Input Internally fused.</p> <p>Output Outputs are capable of providing high currents for short periods of time for inductive load startup or switching.</p> <p>Mounting Simple snap-on to DIN TS35/7.5 or TS35/15 rail system. Unit should handle normal shock and vibration of industrial use and transportation without falling off the rail.</p> <p>Connections Input: screw terminals, connector size range: 16-10AWG (1.5-6mm2) for solid conductors. Output: Two terminals per output, connector size range: 16-10AWG (1.5-6mm2) for solid conductors.</p> <p>This equipment is suitable for use in Class 1, Division 2, Groups A,B,C,D or non-hazardous locations only</p> <p>WARNING – EXPLOSION HAZARD – Substitution of components may impair suitability for Class 1, Division 2.</p> <p>WARNING – EXPLOSION HAZARD – Do not disconnect equipment unless power has been switched off or the area is known to be non-hazardous.</p>



DIN Rail Mounting
Snap on the DIN Rail:

- Tilt unit as illustrated
- Put it onto the DIN Rail
- Push downwards until stopped
- Push at the lower front edge to lock
- Shake the unit slightly to ensure that the unit is secure

Montaje en Riel DIN
Atorar en en Riel DIN:

- Incline la unidad como se ilustra
- Póngala sobre el Riel DIN
- Empuje hacia abajo hasta que se detenga
- Empuje de la parte baja del frente para asegurar
- Mueva la unidad ligeramente para verificar está segura

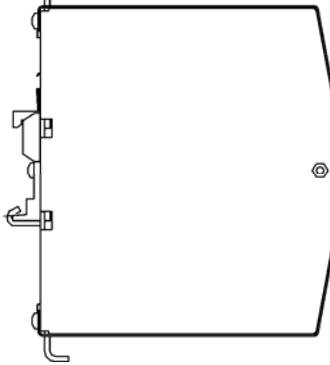
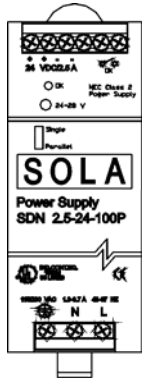
Montage du Rail DIN
Poser le Rail DIN:

- Incliner l'appareil comme illustré
- Encliqueter sur le Rail DIN
- Pousser vers le bas jusqu'à l'arrêt
- Appuyer sur le bord inférieur pour fixer
- Vérifier que l'appareil est bien fixé



SDN Series Power Supplies

SDN 2.5-24-100P SDN 4-24-100LP SDN 5-24-100P SDN 10-24-100P	<p align="center"><u>Technical Services</u></p> USA (800) 377-4384 International (847) 679-7800 www.solaheviduty.com
--	--



Required Free Space for Cooling Espacio Requerido para Enfriamiento Espace Disponible Nécessaire au Refroidissement	
SDN 2.5-24-100P	25mm above and below, 25mm left and right, 10mm in front
SDN 4-24-100LP	
SDN 5-24-100P	25mm above and below, 25mm left and right, 15 mm in front
SDN 10-24-100P	70mm above and below, 25mm left and right, 15mm in front

Dimensions/Dimensiones/Dimensions			
	H	W	D
SDN 2.5-24.100P	4.88 (124)	1.97 (50)	4.55 (116)
SDN 4-24-100LP	4.88 (124)	2.56 (65)	4.55 (116)
SDN 5-24-100P	4.88 (124)	2.56 (55)	4.55 (116)
SDN 10-24-100P	4.88 (124)	3.26 (83)	4.55 (116)

Datos Técnicos

Entrada

- Voltaje nominal: 115/230 VAC auto-seleccionable
- Factor de Potencia (PFC): según se requiere para cumplir con EN61000-3-2

Salida

- Voltaje nominal: 24V (22.5-28.5VDC Ajust.)
- Elevación de Potencia: 2x la corriente nominal por 2 seg. (excepto para la SDN 4-24-100P)
- Tiempo de Retención: > 20ms a Plena Carga (25°C)
- Tolerancia: < ± 2 % en todo el rango
 - Regulación de Línea < 0.5%
 - Regulación de Carga < 0.5%
 - Desviación de Tiempo y temp < 1%
- Ajuste Inicial de Voltaje: 24.5V ± 1%
- Rizo: < 50mVpp
- Inmunidad de Potencia inversa: > 35V
- Operación Paralela: Jumper Seleccionable a través del Panel Frontal < 33VDC
- Protección de sobre voltaje: < 33VDC

Estándares, Certificaciones

EMC

Emisiones	EN 61000-6-3, Clase B EN55011, EN55022 Radiada Conducida incluida en el Anexo A
Inmunidad	EN61000-6-2, EN61000-4-2 Nivel 4, EN61000-4-3 Nivel 3, EN61000-4-6 Nivel 3, EN61000-4-4 Nivel 4 entrada y nivel salida. EN61000-4-5 Aislamiento clase 4, EN61000-4-11, Protección contra Transientes de acuerdo a VDE 0160/W2 sobre todo el rango de la carga.
Aprobaciones	EN60950, Listado UL508, cULus, UL 60950, cURus, CE (LVD 73/23 & 93/68/EEC), (EMC 89/336 & 93/68/EEC). EN61000-3-2, EN60079-15 (Clase 1, División 2 área peligrosa, Grupos A, B, C, D c/ clase temp T3 hasta 60°C Ambiente.) CENELEC ATEX EEx nC IIC T3 II 3 G, SEMIF47 Inmunidad a Picos, SDN2.5 & 4 – UL60950 probado para aprobación según NEC fuente de alimentación Clase 2 de acuerdo con NFPA 70 art. 725-41 (a)(2)

Datos Ambientales

Temperatura Ambiente

- Almacenamiento/Embarque -25°C...+85°C
- Carga nominal completa -10°C...+60°C
- Capacidad Normal Reducida +60°C...+70°C

Grado de Protección: IP20 (EN60529), Protege la unidad contra la humedad (y condensación)

Instalación

Fusibles

Entrada	Fusibles Internos.
Salida	Las salidas son capaces de suministrar altas corrientes por periodos cortos de tiempo para arranque de carga inductiva o conmutada. Se adapta de manera sencilla en sistema Riel DIN TS35/7.5 ó Sistema TS35/15. La unidad debe soportar un golpe normal y vibración de uso industrial y transportación sin caer del riel.
Montaje	Terminales de entrada con tornillo, rango de tamaño del conector: 16-10AWG (1.5-6mm2) para conductores sólidos. Salida: Dos terminales por salida, rango de tamaño del conector: 16-10AWG (1.5-6mm2) para conductores sólidos.

Este equipo puede ser utilizado únicamente en áreas Clase 1, Division 2, grupos A,B,C,D, o en áreas no peligrosas.

ADVERTENCIA – PELIGRO DE EXPLOSION – Substituir los elementos que componen el equipo puede impedir su utilización en áreas Clase 1, Division 2.

ADVERTENCIA – PELIGRO DE EXPLOSION – No desconecte el equipo a no ser que el botón de encendido haya sido apagado o tenga conocimiento de que el área sea no peligrosa.

Données Techniques

Entrée

- Valeur nominale: 115/230 VAC sélection auto.
- Facteur de puissance (PFC): remplit les conditions de l'EN61000-3-2

Sortie

- Valeur nominale: 24V (22.5-28.5VDC Adj.)
- Surtension: 2 x valeur nominale pendant 2 secondes (sauf pour SDN 4-24-100P)
- Temps de maintien: > 20ms à pleine charge (25°C)
- Tolérance: < ± 2 % total
 - Régulation de ligne < 0.5%
 - Régulation de charge < 0.5%
 - Décalage temps et température < 1%
- Réglage initial du courant: 24.5V ± 1%
- Ondulation: < 50mVpp
- Retour de puissance: > 35V
- Opération parallèle: câble à sélectionner via panneau avant
- Protection contre la surtension: < 33VDC

Normes, Approbations

CEM

Emissions dégagées EN 61000-6-3 immunité contre les parasites, Classe B EN55011, EN55022 Annexe A incluse, et pour l'émission.

Immunité EN 61000-6-2, EN61000-4-2 Niveau 4, EN61000-4-3 Niveau 3, EN61000-4-6 Niveau 3, EN61000-4-4 Niveau 4 alimentation et niveau 3 sortie. EN61000-4-5 classe isolation 4, EN61000-4-11, Transitoire Protection selon VDE 0160/W2 sur gamme de charge entière.

Approbations EN60950, UL508 classé, cULus, UL 60950, cURus, CE (LVD 73/23 & 93/68/EEC), (EMC 89/336 & 93/68/EEC). EN61000-3-2, EN60079-15 (Classe 1, Division 2 endroit dangereux, Groupes A, B, C, D avec T3 classe temp. jusqu'au 60°C Ambient.) CENELEC ATEX EEx nC IIC T3 II 3 G. SEMIF47 immunité aux Surcharges, SDN2.5 & 4 – UL60950 examen selon approbation du NEC, alimentation en énergie classe 2 selon l'article 725-41 (a)(2) Du NFPA 70.

Données climatiques

Température ambiante

- Stockage/transport -25°C...+85°C
- Pleine charge nominale -10°C...+60°C
- Charge réduite +60°C...+70°C

Indice de protection: IP20 (EN60529), Protection contre l'humidité et la condensation.

Installation

Protection

Alimentation	avec fusible intégré
Débit	Les débits sont capables de fournir de hauts courants pendant de courtes périodes au démarrage ou lors de l'interruption de charge inductive.
Montage	Simple encliquetage sur rail DIN, système TS35/7.5 ou TS35/15. L'unité doit pouvoir subir des chocs, vibrations de type industriel Pendant le transport, sans dérailleur.
Connexions	Entrée: bornes à vis, dimensions de raccordement: 16-10AWG (1.5-6mm2) pour des conducteurs rigides. Sortie: deux bornes par type de puissance, dimensions de raccordement: 16-10AWG (1.5-6mm2) pour des conducteurs rigides.

Cet équipement ne peut être utilisé qu' en Classe 1, Division 2, Groupes A,B,C,D ou hors zone dangereuse.

ATTENTION – RISQUE D' EXPLOSION – Le remplacement de composants peut rendre le matériel impropre à une utilisation en Classe 1, Division 2.

ATTENTION – RISQUE D' EXPLOSION – Ne déconnecter l'équipement qu' hors tension ou en zone connue comme non dangereuse.